

PACKO BUFFERTANK

Onmisbaar bij het automatisch melken

Om het dagelijks aantal melkbeurten per koe te optimaliseren, moet de stilstand van de melkrobot tot het minimum beperkt worden. Daarom is de installatie van een **Packo buffertank** onmisbaar in het totale project van automatisch melken.

Tijdens en na het ophalen van de melk uit de melkkoeltank, wordt de melk automatisch naar de buffertank gestuurd. **De robot kan vlot verder melken terwijl de melkkoeltank grondig gereinigd wordt.** Zo wordt het melkritme van de dieren niet verstoord door het onnodig stilleggen van de melkrobot.

In combinatie met een klassieke melkkoeltank met directe verdamping kan **de melk ook gekoeld (4°C)** in de buffertank worden gepompt, met een **Packo Eco-tube en ijsaccumulator**. Daardoor blijft de kwaliteit van de melk tijdens het reinigen van de melkkoeltank gegarandeerd.

Voordelen

- Continu melken is mogelijk zodat het melkritme niet wordt verstoord; het verzekert een vloeiende melken-koelen-reinigen cyclus
- Aansluiten van meerdere toevoerleidingen is mogelijk
- Melken is onafhankelijk van de reiniging van de melkkoeltank
- Geen tijdverliezen gedurende de reiniging en zo een kortere terugverdientijd
- In combinatie met een Eco-tube en een ijsaccumulator komt de melk gekoeld in de buffertank; bij bepaalde melkerijen kan dit extra melkgeld opleveren!
- Automatische en onafhankelijke reiniging met reinigingsmiddel na elke melkophaling; geen risico op kwaliteitsverlies als resultaat van een slechte of laattijdige reiniging
- De melkerij kan op elk moment van de dag de melk ophalen

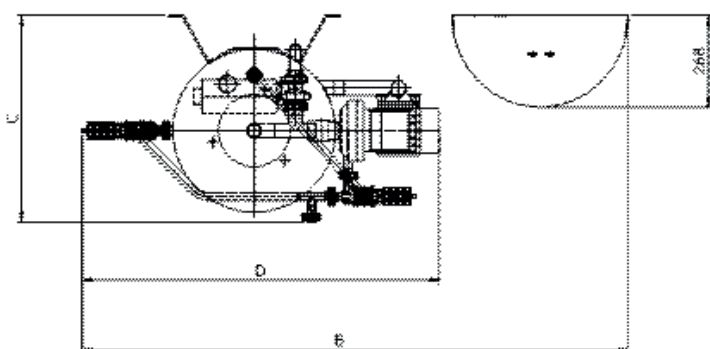
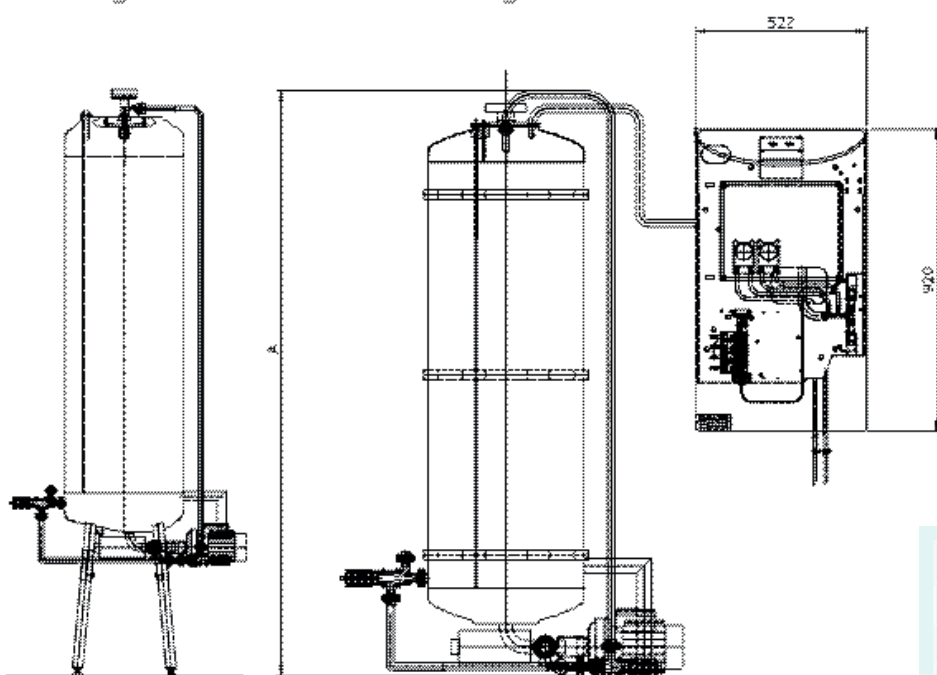


Specificaties

- Tank geproduceerd in roestvast staal AISI304 - electrolytisch gepolijst
- Volumes: 250 - 350 - 500 - 800 - 1000 liter; keuze van het volume is afhankelijk van het aantal robots en van de tijd die gemolken wordt in de buffertank
- De tanks 250 en 350 L zijn voorzien van muursteunen; de grotere modellen hebben 3 poten en staan vrij op de vloer
- Krachtige Packo roestvast stalen centrifugaalpompe voor het verpompen van de melk naar de melkkoeltank
- Autonoom en automatisch reinigingssysteem met dezelfde Packo centrifugaalpompe en een vaste sproeibol.
- De buffertank wordt gereinigd van zodra deze leeg is om elke besmetting te voorkomen. De melk heeft geen tijd om te drogen aan de binnenwand van de buffertank. Dankzij dit eigen systeem, is de reiniging volledig onafhankelijk van de melkrobot en de afstand tussen de robot en de buffertank.
- De reinigingspompe zorgt voor de ideale waterdruk en watervolume ter hoogte van de sproeibol
- Vullen van de tank gebeurt via niveaumeting
- Inclusief minimum twee 3-weg kleppen: één gemonteerd in de melktoevoerleiding van de robot, één voor het verpompen van de melk naar de melkkoeltank of voor reinigingsdoeleinden
- Roestvast stalen sturingskast, voorgemonteerd en getest, en bevat:
 - PLC-programma
 - Automatisch reinigingsprogramma met 2 doseerpompen
 - Manuele reinigingsknop
 - Sturing van de centrifugale pompe

Fig 2

Fig 1



Model	Fig.	A	B	C	D
liter		mm	mm	mm	mm
250	1	1785	1600	600	1045
350	1	1700	1660	665	1145
500	2	2810	1677	636	1122
800		op aanvraag			
1000		op aanvraag			

Packo Inox nv

Torhoutsesteenweg 154 - 8210 Zedelgem - België
 T +32 50 25 06 10 - F +32 50 20 07 52
cooling@packo.com - www.packocooling.com